

# Residencial Mar de Cristal



## Apartamento

Llave en mano  
2 Dormitorios  
1 Baños  
Piscina: Comunitaria

## Descripción

Apartamentos de 2 y 3 dormitorios con acabados de primera calidad, piscina comunitaria y estupendas vistas al Mar Menor. Situados en una zona residencial ya consolidada con todos los servicios y muy bien comunicada con la autopista y el aeropuerto. A un paso de la playa y muy cerca de uno de los mejores campos de golf de la zona.

## Información local

Playas  
Naturaleza  
Deporte  
De Compras  
Piscina  
Aeropuerto  
Golf  
Deportes acuáticos



Desde 159.500 €

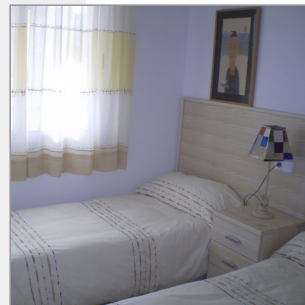
[www.brancoreality.com](http://www.brancoreality.com)



COSTA CÁLIDA

# Residencial Mar de Cristal

Superficie 60.68 m<sup>2</sup>  
Planta baja con jardín



# Residencial Mar de Cristal



- Cimentación y estructura de hormigón armado.
- Forjado sanitario sobre cámara de aire ventilada.
- Cerramiento exterior con fábrica de ladrillo hueco doble, cámara intermedia con aislamiento térmico y revestimiento exterior de mortero monocapa tipo cotegran o similar.
- Separación entre viviendas: con tabicones de fábrica de ladrillo y aislamiento.
- Cubierta de teja curva y cubierta plana transitable invertida.
- Puerta de acceso, de seguridad acorazada.
- Carpintería interior en pino lacado en su color.
- Armarios empotrados en dormitorios, con hojas correderas deslizantes de una pieza y bandeja para maletero interior.
- Carpintería exterior en aluminio, termo lacado en blanco y persianas enrollables de lamas de aluminio.
- Acristalamiento exterior doble, con cámara de aire.
- Rejas metálicas en ventanas de planta baja.
- Cocina amueblada, con calentador eléctrico (de 75 l. en 2 dormitorios y 100 l. en 3 dormitorios) y extractor de humos.
- Instalación eléctrica según reglamento de baja tensión.
- Antena colectiva de t.v.
- Un punto de t.v. por dormitorio y salón comedor.
- Base de teléfono en dormitorio principal y salón comedor.
- Aparatos sanitarios en baños, en blanco, de la casa roca, incluso grifería monomando roca o similar.
- Revestimientos verticales en cocinas, baños y aseos, cerámicos de 1ª calidad.
- Pavimentos de gres cerámico de 1ª calidad.
- Pavimentos exteriores (zonas indicadas en planos) en gres rústico de 1ª calidad.
- Moldura de escayola lisa en techo.
- Pintura al gotelec plastificado mate, en paramentos interiores.
- Mueble de baño con lavabo encastrado y espej recercado con cenefa, en baño principal.
- Preinstalación de aire acondicionado (comedor y dormitorio principal).
- Parking individual para las viviendas en planta baja y parking opcional subterráneo para las demás viviendas.



- Piscina comunitaria

# Residencial Mar de Cristal

Nota: la promotora se reserva el derecho de sustituir cualquier elemento, si así lo requiere la dirección técnica de obra.

